

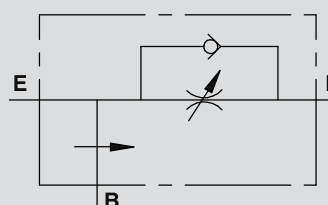
# REGOLATORE DI FLUSSO PRIORITARIO A 3 VIE CON VALVOLA DI NON-RITORNO

## 3 WAY FLOW PRIORITY VALVE WITH REVERSE CHECK VALVE

TIPO / TYPE  
**RFP3 VU**



SCHEMA IDRAULICO  
HYDRAULIC DIAGRAM



### IMPIEGO:

Valvola che consente di mantenere costante la portata in P ad un valore stabilito, indipendentemente dalla pressione richiesta e dalla portata in entrata alla valvola. La portata in eccesso viene mandata direttamente allo scarico T (serbatoio). La valvola unidirezionale incorporata permette il montaggio del regolatore in applicazioni in cui è richiesto il ritorno libero dell'olio.

### MATERIALI E CARATTERISTICHE:

Corpo: acciaio zincato.  
Componenti interni: acciaio temprato termicamente e rettificato.  
Guarnizioni: BUNA N standard.  
Tenuta: per accoppiamento. Trafilamento minimo (poche gocce al minuto).

### MONTAGGIO:

Collegare E all'alimentazione e P alla rete in cui si necessita la regolazione della portata. Collegare T al serbatoio. Per regolare la portata in entrata avvitare o svitare il volantino previo allentamento della ghiera di fermo.

### A RICHIESTA:

Pomolo a tenuta (CODICE/P).

### DIAGRAMMA COMPENSAZIONE COMPENSATION CURVE

### USE AND OPERATION:

This valve enables to keep the flow to P constant to a required setting, independent of pressure or inlet flow. Excess flow is drained to T (tank). The integrated check valve allows the return flow to be free.

### MATERIALS AND FEATURES:

Body: zinc-plated steel.  
Internal parts: hardened and ground steel.  
Seal: BUNA N standard.  
Load holding : matched diameters, minimal leakage (few drops per minute)

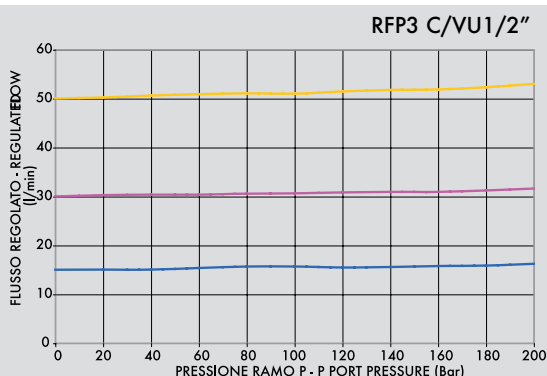
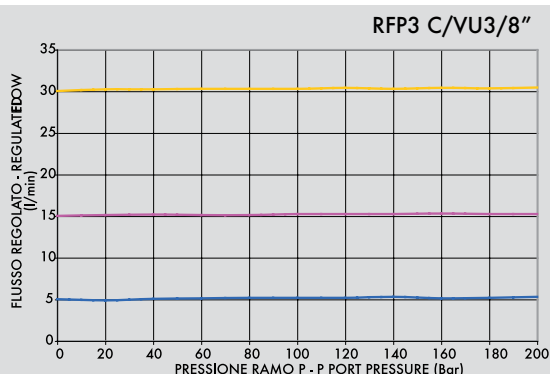
### CONNECTIONS:

Connect E to the supply and P to the actuator or to a line of a hydraulic circuit where flow control is needed. Connect T to the tank.  
To adjust flow setting rotate the hand knob after loosening the locking nut.

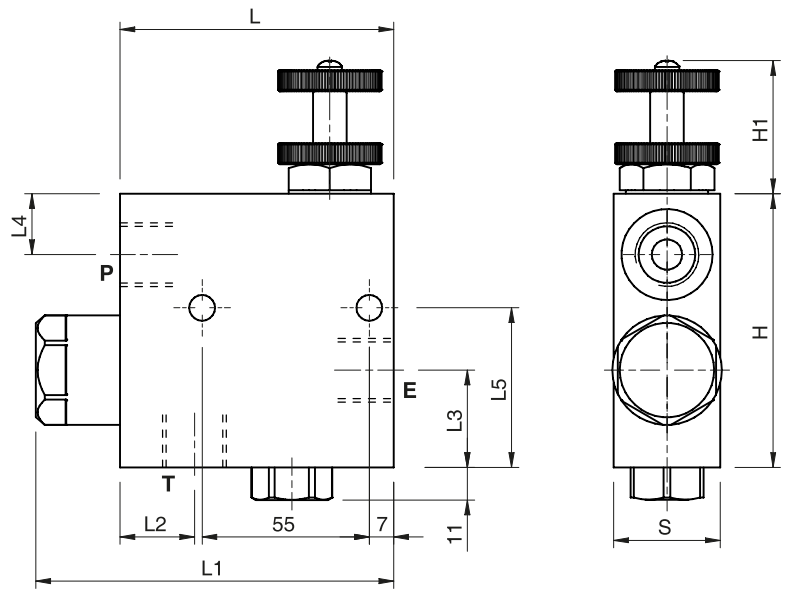
### ON REQUEST:

Water proof adjustment knob (CODE/P).

Temperatura olio: 50°C - Viscosità olio: 30 cSt  
Oil temperature: 50°C - Oil viscosity: 30 cSt



CODICE CODE	SIGLA TYPE	PORTATA MAX ENTRANTE MAX INLET FLOW Lt. / min	PORTATA MAX REGOLATA MAX ADJUSTED FLOW Lt. / min	PRESSIONE MAX MAX PRESSURE Bar
<b>V1110/VU</b>	RFP3 3/8" c/VU	60	50	350
<b>V1120/VU</b>	RFP3 1/2" c/VU	80	60	350



CODICE CODE	SIGLA TYPE	E - P - T GAS	L mm	L1 mm	L2 mm	L3 mm	L4 mm	L5 mm	H mm	H1 mm	S mm	PESO WEIGHT kg
<b>V1110/VU</b>	RFP3 3/8" c/VU	G3/8"	90	118	25	32	20	53	90	40	35	2,200
<b>V1120/VU</b>	RFP3 1/2" c/VU	G1/2"	90	118	25	32	20	53	90	40	35	2,100