

ORDER CODE / SİPARİŞ KODU

	1	2	3	4	5	6	7	8	9
MM									

Pos.1 - Adjustment Option / Ayarlanabilir Seçenekler

- omit - without valve
 ihmal - valf olmadan
- P** - Side ports with single crossover relief valve
 - Yan portlar tekli zıt boşalma valfi ile
- D** - Side ports with dual crossover relief valve
 - Yan portlar çift zıt boşaltma valfi ile

Pos.2 - Mounting Flange / Montaj Bağlantısı

- omit - Three bolts mount
 ihmal - Üçlü civata bağlantısı
- F** - Oval mount, two holes
 - Oval bağlantı, iki delikli

Pos.3 - Port type (not valid for P and D version)
 - P ve D versiyonları için geçerlidir

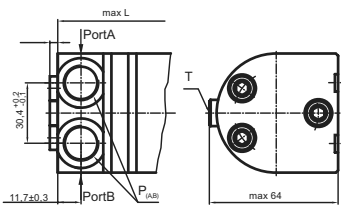
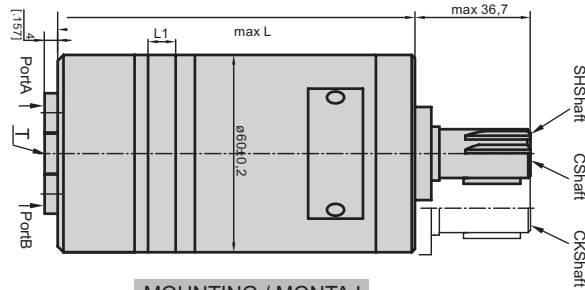
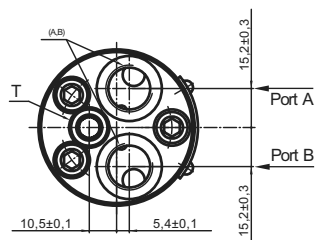
- omit - Rear ports
 ihmal - Arka portlar
- S** - Side ports
 - Yan portlar

Pos.4 - Displacement code / Hacim Kodu

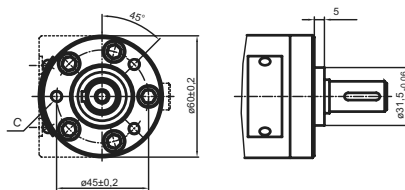
8	- 8,2 cm ³ /rev [.5 in ³ /rev]
12.5	- 12,9 cm ³ /rev [.79 in ³ /rev]
20	- 20,0 cm ³ /rev [1.22 in ³ /rev]
32	- 31,8 cm ³ /rev [1.93 in ³ /rev]
40	- 40,0 cm ³ /rev [2.44 in ³ /rev]
50	- 50,0 cm ³ /rev [3.05 in ³ /rev]

PORTING / BAĞLAMA

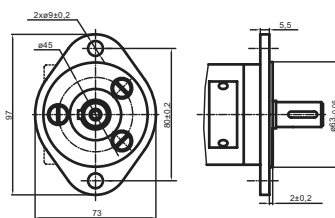
S Side Ports / Yan Portlar


Rear Ports / Arka Portlar

MOUNTING / MONTAJ

Three Bolts / Üç Civatalı



F Oval Mount (2Holes) / Oval Şekli (2 Delikli)



Type/Tipi	L,mm	Type/Tipi	L,mm	L ₁ ,mm
MM 8	104	MMS 8	105	3,5
MM 12,5	106	MMS 12,5	107	5,5
MM 20	109	MMS 20	110	8,5
MM 32	114	MMS 32	115	13,5
MM 40	117,5	MMS 40	118,5	17
MM 50	121,5	MMS 50	122,5	21

C : 3x M 6 - 12 mm depth
 P_(A,B) : 2xG 3/8 or 2xM18x1,5-12 mm depth
 T : G1/8 or M10x1-10 mm depth

Pos. 5 - Shaft Extensions * / Şaft Aparatları *

- C** - ø 16 straight, Parallelkey A5x5x16 DIN6885
 - düz paralel anahtarlı
- VC** - ø 16 straight, Parallelkey A5x5x16 DIN6885
 - düz paralel anahtarlı
 with corrosion resistant bushing / korozyona dayanıklı yatak
- CK** - ø14 straight, Parallelkey 5x5x16 DIN6885
 - düz paralel anahtarlı
- Sh** - ø 16,5 splined, B17x14 DIN5482 / Frezelenmiş

Pos. 6 - Ports / Portlar

- omit - BSPP (ISO 228)
M - Metric (ISO 262)

Pos. 7 - Line tocontrol (see page4) / Hat Kontrolü**

- /L** - B→A (left running) / B→A (sola ilerleme)
/R - A→B(right running) / A→B (sağa ilerleme)

Pos. 8 - Valve Rated Pressure* / Nominal Valf Basıncı**

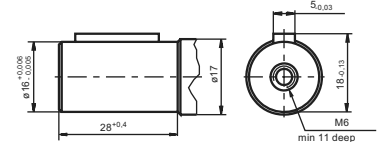
- /50** - Δp=50 bar
/100 - Δp=100 bar

Pos. 9 - Special Features (see page98) / Özel özellikleri
Pos.10 - Design Series / Dizayn serileri

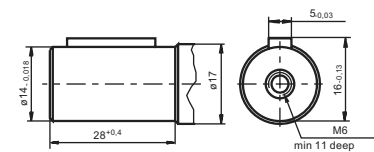
- omit - Factory specified
 ihmal - Fabrikada belirtilen


SHAFT EXTENSIONS / ŞAFT ÖZELLİKLERİ

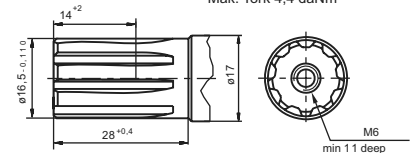
- C** - ø16 Max. Torque 3,9 daNm
 - ø16 Mak. 3,9 daNm (Tork)



- CK** - ø14 straight, Parallel key 5x5x16 DIN 6885
 Max. Torque 3daNm
 - ø14 straight, Parallel key 5x5x16 DIN 6885
 Mak. Tork 3 daNm



- SH** - ø16,5 Splined, B17x14 DIN5482
 Max. Torque 4, 4daNm
 - ø16,5 Splined, B17x14 DIN5482
 Mak. Tork 4,4 daNm



TEKNİK ÖZELLİKLER / SPECIFICATION DATA

Tipi/Type		MM 8	MM 12.5	MM 20	MM 32	MM 40	MM 50
Displacement / İletilen hacim (cm ³ /rev.)		8.2	12.9	20	31.8	40	50
Max. Speed (Max. hız) (RPM)	cont./Devamlı	1950	1550	1000	630	500	400
	int.* / Aralıklı	2440	1940	1250	790	625	500
Max. Torque (Max. Tork) (daNm)	cont./Devamlı	1.1	1.6	2.5	4	4.1	4.5
	int.* / Aralıklı	1.5	2.3	3.5	5.7	5.7	5.8
	peak** / Pik	2.1	3.3	5.1	6.4	6.6	8
Max. Output (Max. Çıkış) (kW)	cont./Devamlı	1.8	2.4	2.4	2.4	1.8	1.7
	int.* / Aralıklı	2.6	3.2	3.2	3.2	3.0	2.1
Max. Pressure Drop (Max. Basınç Düşümü) (bar)	cont./Devamlı	100	100	100	100	80	70
	int.* / Aralıklı	140	140	140	140	110	90
	peak** / Pik	200	200	200	200	140	125
Max. Oil Flow (Max. Yağ Akışı) (l/min)	cont./Devamlı	16	20	20	20	20	20
	int.* / Aralıklı	25	25	25	25	25	25
Max. Inlet Pressure (Max. Griş Basıncı) (bar)	cont./Devamlı	140	140	140	140	140	140
	int.* / Aralıklı	175	175	175	175	175	175
	peak** / Pik	225	225	225	225	225	225
Max. Return Pressure w/o Drain Line or Max. Pressure in Drain (bar) (Dreyn hatsız ve dreyn hattındaki max. basınç)	cont. 0-100 RPM	140	140	140	140	140	140
	cont. 100-400 RPM	100	100	100	100	100	100
	cont. 400-800 RPM	50	50	50	50	50	50
	cont. >800 RPM	20	20	20	-	-	-
	int.* 0 - max.RPM	140	140	140	140	140	140
Max. Return Pressure with Drain Line (bar) (Dreyn hatlı max dönüş basınç)	cont./Devamlı	140	140	140	140	140	140
	int.* / Aralıklı	175	175	175	175	175	175
	peak** / Pik	225	225	225	225	225	225
Max. Starting Pressure with Unloaded Shaft, (bar) (Yüklemesiz shaft ile başlama basıncı)		4	4	4	4	4	4
Min Starting Torque (min başlama Tortu) (daNm)	at max. press. drop. cont.	0.7	1.2	2.1	3.4	3.3	3.7
	at max. press. drop. Int.*	1.0	1.7	2.9	4.8	4.6	4.8
Min. Speed***, (RPM)		50	40	30	30	25	20
weight, agv. (kg)	MM	1.9	2	2.1	2.2	2.3	2.5
	MMF(S)	2.3	2.4	2.5	2.6	2.7	2.9
	MMFS	2.7	2.8	2.9	3.0	3.1	3.3
	MMP	2.5	2.6	2.7	2.8	2.9	3.1
	MMPF	2.7	2.8	2.9	3.0	3.1	3.3
	MMD	2.6	2.7	2.8	2.9	3.0	3.2
	MMDF	2.8	2.9	3.0	3.1	3.2	3.4

* Intermittent operation: The permissible value may occur for max. 10% of every minute.

** Peak load: The permissible value may occur for max. 1% of every minute.

*** For speed of 5 RPM lower than even, consult factory or your regional manager.

1) Intermittent speed and intermittent pressure must not occur simultaneously.

2) Recommended filtration is per ISO clean lines code 20/16. A nominal filtration of 25 micron or better.

3) Recommend using a premium quality, anti-wear type mineral based hydraulic oil, HLP (DIN51524) or HM (ISO 6743/4) if using synthetic fluids consult the factory for alternative seal materials.

4) Recommended minimum oil viscosity 13 mm²/s at 50 C.

5) Recommended maximum system operation temperature is 82 C

6) To assure optimum motor life fill with fluid prior to loading and run at moderate load and speed

for 10-15 minutes.

* Aralıklı Operasyonu: İzin verilebilir değerler her dakikanın maks %10 için oluşabilir.

** Aşırı Yük: Müsaade edilebilir değerler her dakikanın %1 için oluşabilir.

*** 10 RPM ve aşağısı hızlar için fabrikaya veya bölge bayiliğine başvurunuz.

1) Aralıklı hız ve aralıklı basınç düşüşleri aynı zamanda olmalıdır.

2) Tavsiye edilen filtrasyon ISO 20/16, nominal filtrasyon 25 mikron ve iyisi.

3) Tavsiye edilen hidrolik yağ üstün kalitede anti-wear tipi mineral kökenlidir.

4) Tavsiye edilen en düşük yağ viskozitesi operasyon sıcaklığının 133 mm²/s'dir.

5) Tavsiye edilen en yüksek sistem operasyon sıcaklığı 82 C dir.

6) En uzun motor ömrünü sağlamak için yüklemeye önce sıvı ile doldurulup

düşük bir yük ve hızda 10-15 dk. çalıştırılır.